

## MONTERINGSVEJLEDNING

### SIDESTYRET GLIDEBESLAG IPA NR. 21990-91

VIGTIGT: VED FREMSTILLING OG ISÆTNING AF VINDUET SKAL OVER- OG UNDERKARM VÆRE PARALLELLE. DETTE ER NØDVENDIGT, FOR AT GLIDERNE KAN GÅ UHINDRET I ALUMINIUMSSKINNERNE.

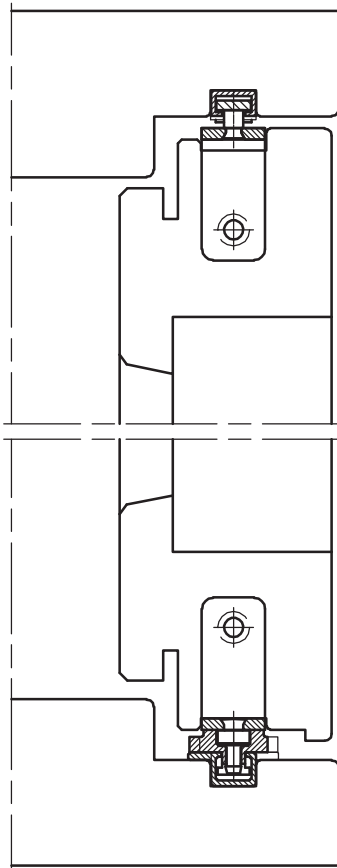


FIG. 1  
LODRET SNIT

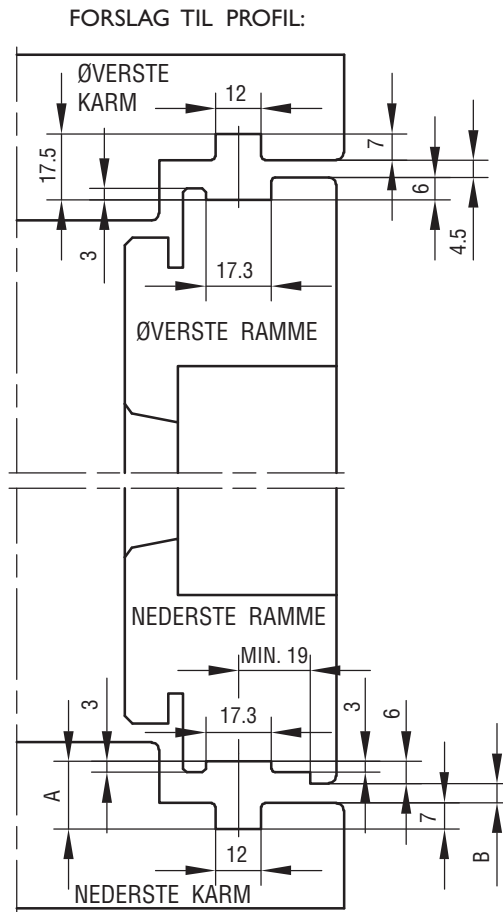


FIG. 2

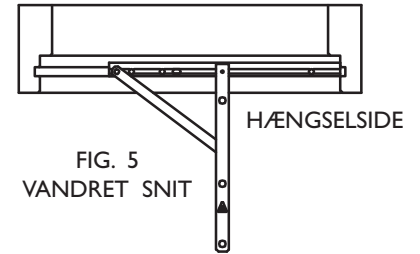


FIG. 5  
VANDRET SNIT

BESLAG VIST PÅ NEDERSTE KARM  
ILLUSTRATION VIST SOM HØJRE BESLAG  
HØJRE BESLAG = VENSTRE BESLAG

IPA NR.	A	B
21990	17.5	4.5
21991	18	5

FIG. 3

ANG. HØJE VINDUER:  
DER SKAL GØRES OPMÆRKSOM PÅ,  
AT SPECIELT VED HØJE OG SMALLE  
VINDUER KAN DET SKE, AT ØVERSTE  
OG NEDERSTE GLIDER IKKE BEVÆGER  
SIG ENS PGA. DEN STORE INDBYRDES  
AFSTAND. DETTE KAN MEDFØRE AT  
RAMMENS BEVÆGELSE/FLYTNING  
BESVÆRLIGGØRES.

#### MONTERING:

1. BESLAGET ANBRINGES I ØVERSTE OG NEDERSTE KARM, SÅLEDES BESLAGET LÆGGER AN MOD SIDEKARMEN, OG SKRUES FAST, SE FIG. 1 OG 2. DER ANVENDES SKRUE 4.0.
2. VINDUESRAMMEN SKUBBES NU PÅ PLADS I SVINGARMENE, STYRET AF RAMMENS NOTER OG SKRUES FAST MED SKRUE 4.0.
3. FRIKTIONEN JUSTERES PÅ DET ØVERSTE BESLAG.

#### VEDLIGEHOOLDSE:

BESLAGET MÅ IKKE MALES.  
BESLAGET SMØRES VED BEVÆGELIGE DELE UNDER GENTAGEN AKTIVERING VED MONTERING, HEREFTER MIN. 1 GANG ÅRLIGT. SE I ØVRIGT IPA PRODUKTKATALOG SIDE 0-13 OG 0-14.

#### FIG. 4

FOR VINDUER MED RAMMESTØRRELSE OVER 838 X 1138 (B X H) SKAL FØLGENDE OPFYLDES:

- GLASSET FULDIMES I RAMMEN
- FORSTÆRKNINGSBESLAG TIL FASTHOLDELSE AF EVT. BÆRENDE KOMPOSIT/PVC/ALU KARM PÅ TRÆKARMEN MONTERES SOM MIN. VED BESLAGSKINNE I BÅDE OVER- OG UNDERKARM.
- DER MONTERES STØTTE/OPLØBSKLODSE UIMIDDELbart I FORLÆNGELSE AF BESLAGETS NEDERSTE ALUSKINNE.
- VINDUET MONTERES MED EN SIKRING, DER AUTOMATISK GÅR I INDGREB VED ÅBNING AF VINDUET OG DERMED FASTHOLDER VINDUET.

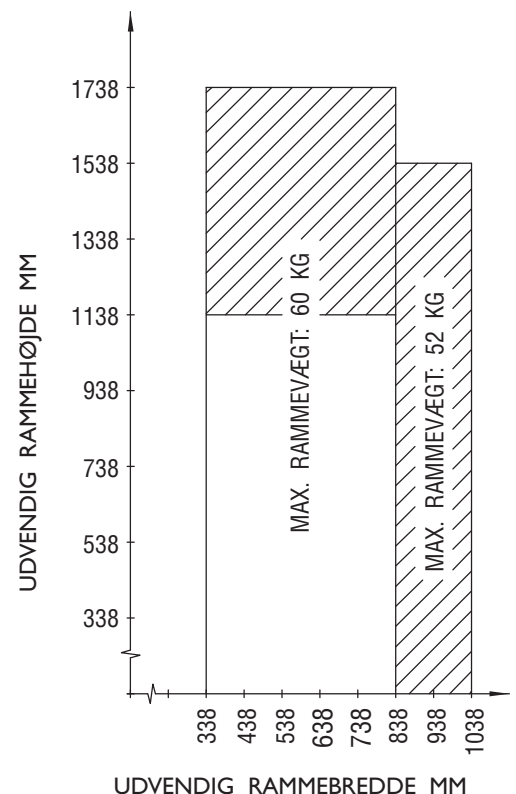


FIG. 4