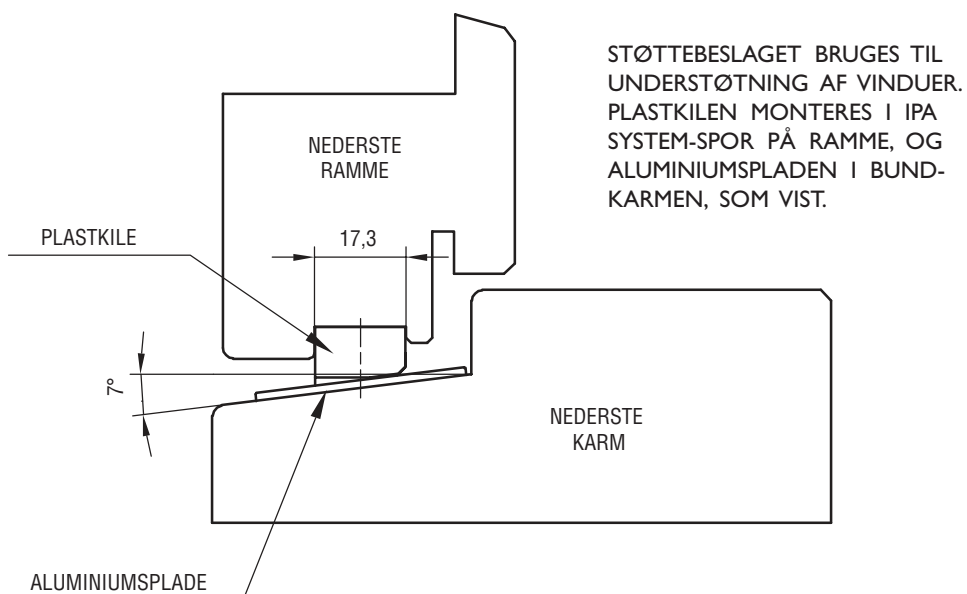
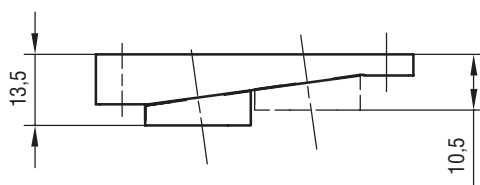


## MONTERINGSVEJLEDNING

### STØTTEBESLAG IPA NR. 21226



#### JUSTERINGS-MULIGHEDER:



STØTTEBESLAGET KAN JUSTERES VED AT LØSNE SKRUEN I DEN LILLE PLASTKLODS, OG SKUBBE DENNE TIL EN AF SIDERNE. MAX. OG MIN. HØJDE PÅ BESLAGET ER SOM VIST OVENFOR + TYKKELSEN AF ALUMINIUMSPLADEN.