

## MONTERINGSVEJLEDNING

STØTTEBESLAG IPA NR. 21221 OG SLUTBLIK IPA NR. 21223

FORSLAG TIL TRÆPROFIL

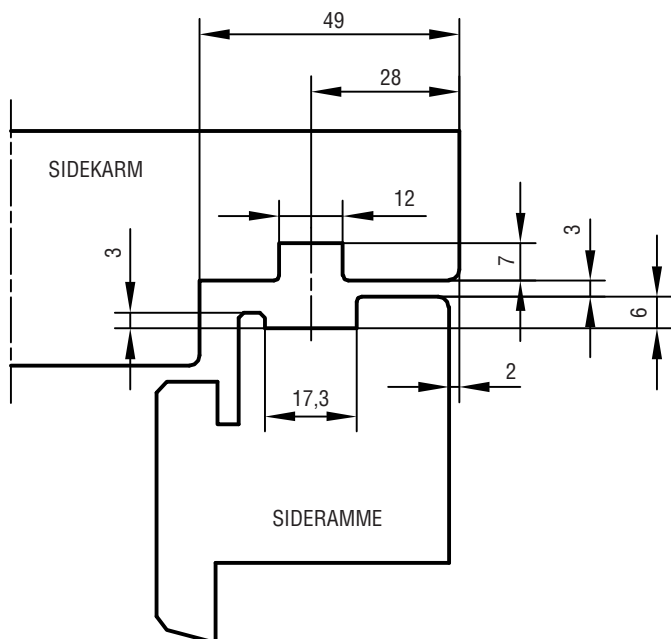


FIG. 1

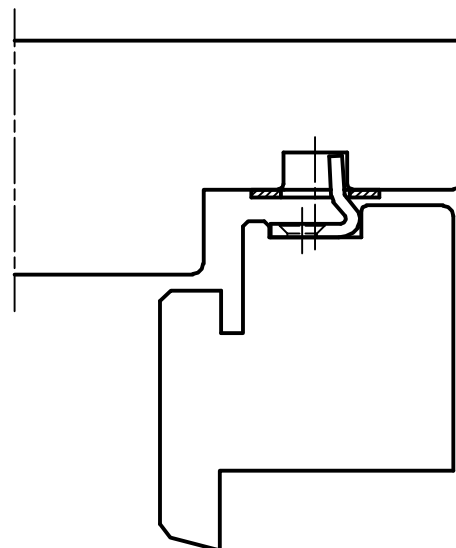


FIG. 2

DER ANVENDES SKRUE 4,0

BESLAGET ANVENDES I FORBINDELSE MED " IPA - SYSTEMBESLAG " TIL:

1. TOPHÆNGTE VINDUER
2. TOPSTYREDE VINDUER
3. SIDEHÆNGTE VINDUER
4. SIDESTYREDE VINDUER
5. DØRE