

## MONTERINGSVEJLEDNING

### TOPSTYRET GLIDEBESLAG DEMONTERBART - JUSTERBART MED FRIKTION IPA NR. 21086-87 & 89

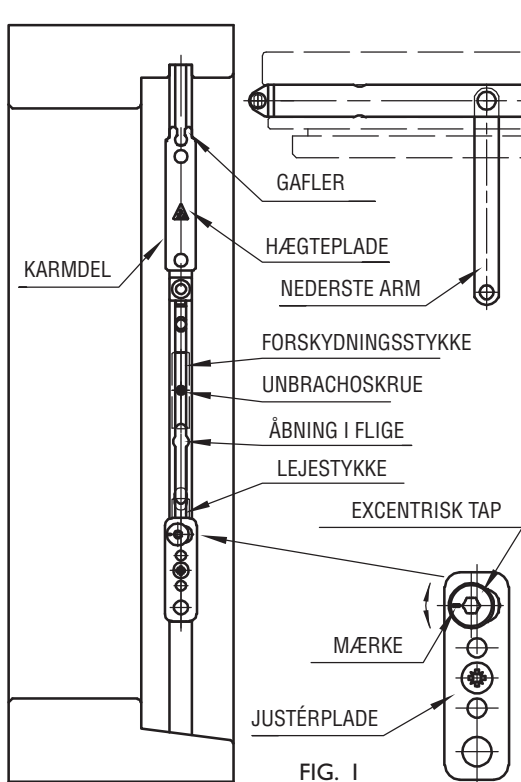


FIG. 1

IPA NR.	21086	21087	21089
MAX. VINDUESVÆGT KG	40	50	70
MAX. INDV. KARMHØJDE MM	844	1344	1544
SKRUE	4.0	4.0	4.0

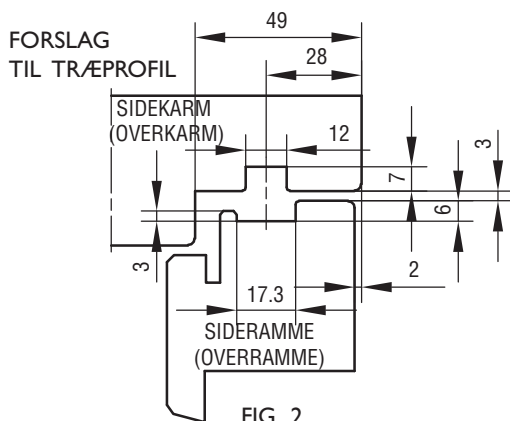


FIG. 2

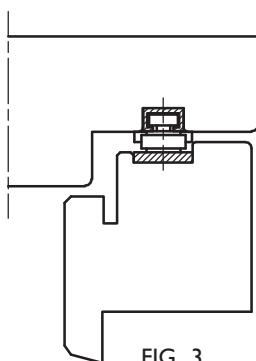
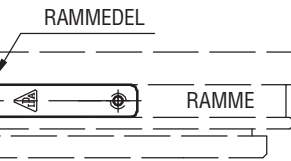


FIG. 3



#### MONTERING:

- KARMDDEL PLACERES I SPORET I SIDEKARMEN OP IMOD BUNDEN AF SPORET I OVERKARMEN. ALU-SKINNEN SKRUES FAST. MAN KAN MED FORDEL VENDE MED AT SKRUE DEN NEDERSTE SKRUE FAST INDTIL RAMMEN ER HÆGTET PÅ, OG BESLAGET EVT. ER JUSTERET  
21087: DET LØSE STOP I ALU-SKINNEN FASTSKRUES Gennem DET ØVERSTE HUL I STOPPET FOR MAX. REDNINGSÅBNING. BRUGES DET NEDERSTE HUL I STOPPET REDUCERES REDNINGSÅBNINGEN OG BESLAGET KAN BÆRE OP TIL 60 KG.  
21089: DET LØSE STOP I ALU-SKINNEN FASTSKRUES Gennem DET ØVERSTE HUL I STOPPET MAX. REDNINGSÅBNING. BRUGES ET AF DE ANDRE HULLER I STOPPET REDUCERES REDNINGSÅBNINGEN OG VÆGTGRÆNSEN ØGES:  
MIDTERSTE HUL: 85 KG  
NEDERSTE HUL: 100 KG
- RAMMEDELEN PLACERES I SPORET I SIDERAMMEN, OG SKUBBES PÅ PLADS, SÅLEDES VINKELPLADEN LIGGER I SPORET I OVERRAMMEN OG ARMEN I SPORET I SIDERAMMEN. SKRUE I VINKELPLADEN MONTERES FØRST FOR AT SIKRE KORREKT PLACERING, DEREFTER DE RESTERENDE SKRUER.
- RAMMEN HÆGTES NU PÅ KARMEN VED AT HOLDE RAMMEN VANDRET OG STYRE TAPPENE PÅ RAMMEDELEN NED I GAFLERNE PÅ HÆGTEPLADEN PÅ KARMDDEL. DEREFTER SVINGES DE NEDERSTE ARME IND OVER ALU-SKINNEN OG TAPPEN TRYKES IND I NEDERSTE ÅBNING I FLIGENE PÅ ALU-SKINNEN OG SKUBBES NED MOD LEJESTYKKET.
- RAMMEN LUKKES OG DET TJEKES OM DER ER BEHOV FOR JUSTERING.
- SKAL RAMMEN JUSTERES GØRES DETTE VED AT DREJE DEN EXCENTRISKE TAP MED TORX20-NØGLE. PÅ TAPPEN ER DER ET MÆRKE, DER VED LEVERING ER INDSTILLET I VANDRET STILLING, HVILKET ER NUL-POSITION.
- DEREFTER SKUBBES FORSKYDNINGSSTYKKET I ALU-SKINNEN NED IMOD TAPPEN OG FASTSKRUES MED UNBRACHOSKRUE. DEN NEDERSTE SKRUE I KARMDDEL MONTERES (I JUSTERPLADEN).
- RAMMEN KAN JUSTERES  $\pm 1.5$  MM OP ELLER NED. FØR RAMMEN KAN JUSTERES, LØSNES SKRUE I JUSTERPLADEN SAMT UNBRACHOSKRUE I FORSKYDNINGSSTYKKET. BESLAGET JUSTERES PÅ DEN EXCENTRISKE TAP INDTIL ØNSKEDE FLYTNING ER OPNÅET. FORSKYDNINGSSTYKKET FIXERES I NY POSITION VHA. UNBRACHOSKRUE OG SKRUE I JUSTERPLADEN STRAMMES/FASTSKRUES.
- RAMMEN KAN UMIDDELBART AFMONTERES FRA KARMEN:
  - RAMMEN ÅBNES I MAX. ÅBNING OG FASTHOLDSES DER.
  - UNBRACHOSKRUE I FORSKYDNINGSSTYKKET LØSNES OG NEDERSTE ARME SKUBBES OP TIL ÅBNING I FLIGENE I ALU-SKINNEN OG TAGES UD AF DENNE.
  - RAMMEN VIPPES/DREJES OP TIL VANDRET POSITION OG TAPPENE LØFTES OP TIL GAFLERNE I KARMDDEL.
  - RAMMEN HÆGTES PÅ KARMEN IGEN VED AT FØLGE PROCEDUREN FRA PKT. 3.

#### VEDLIGEHOOLDSE:

BESLAGET MÅ IKKE MALES. BESLAGET SMØRES VED BEVÆGELIGE DELE UNDER GENTAGEN AKTIVERING VED MONTERING, HEREFTER MIN. I GANG ÅRLIGT. SE I ØVRIGT IPA PRODUKTKATALOG SIDE 0-13 OG 0-14.